

# Strom & News

## EINE INFORMATION IHRER GEMEINDEWERKE RHEINZABERN

### Ihr Zählerstand ist gefragt

Liebe Kundinnen und Kunden der Gemeindewerke Rheinzabern,

zur Erstellung der Jahresabrechnung benötigen wir Ihre Zählerstände – **unabhängig von ihrem Lieferanten**. Aufgrund der Ausbreitung des Coronavirus verzichten wir in diesem Jahr auf eine Vor-Ort-Ablesung. Stattdessen erhalten Sie Anfang Dezember **per Post** eine **Ablesekarte**, die Sie bitte ausfüllen und an die von uns beauftragte Firma **Novotrend GmbH** zurücksenden. Die Firma übernimmt die Abwicklung der Erfassung für uns – wie auch für viele weitere Stadtwerke deutschlandweit. Die Details für die Selbstablesung können Sie dem an Sie persönlich adressierten Schreiben entnehmen.



*Keine Ableser vor Ort in diesem Jahr, sondern Selbstablesung*

Sie haben folgende Möglichkeiten, Ihre Daten an uns zu übermitteln:

- Online-Portal ([www.gemeindewerke-rheinzabern.de](http://www.gemeindewerke-rheinzabern.de))
- QR-Code (auf der Ablesekarte)
- Rücksendung der Ablesekarte
- Telefon: 07272 750820
- Fax: 07272 77309
- E-Mail: [p.meier@gemeindewerke-rheinzabern.de](mailto:p.meier@gemeindewerke-rheinzabern.de)

Falls Sie nicht in der Lage sein sollten, selbst abzulesen, kommen wir auf Ihren Wunsch hin selbstverständlich zu Ihnen nach Hause. Ihr Schutz sowie der unserer Ableser steht an erster Stelle, weshalb wir direkte persönliche Kontakte so weit wie möglich reduzieren.

Wir bitten Sie für diese Situation um Verständnis und um Ihre Mithilfe.  
Vielen Dank für Ihre Unterstützung!

Bleiben Sie gesund!

Ihre  
Gemeindewerke Rheinzabern



**GEMEINDEWERKE  
RHEINZABERN**

Bei Fragen wenden Sie sich bitte an unseren Kundenservice: Telefon 07272 750820, E-Mail: [p.meier@gemeindewerke-rheinzabern.de](mailto:p.meier@gemeindewerke-rheinzabern.de)  
Öffnungszeiten: Montag bis Freitag: 8:00–12:00 Uhr

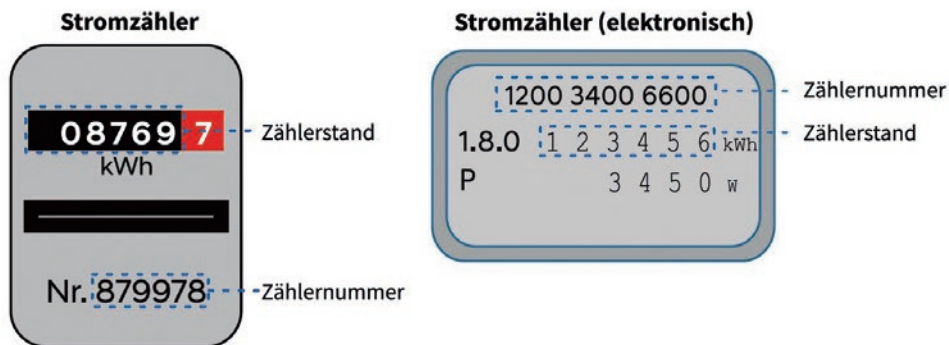
Gemeindewerke Rheinzabern, Hauptstraße 33, 76764 Rheinzabern  
[www.gemeindewerke-rheinzabern.de](http://www.gemeindewerke-rheinzabern.de)

# Strom & News

## EINE INFORMATION IHRER GEMEINDEWERKE RHEINZABERN

### Infos zur Selbstablesung

Der späteste Termin für die Rücksendung der Karte bzw. Eingabe im Internet ist der **31.12.2020**. Der davor von Ihnen übermittelte Zählerstand wird bei der Endabrechnung hochgerechnet. Durch die Ablesung in 2020 ist es möglich, die Rechnung mit **reduzierter Mehrwertsteuer** zu erstellen. So profitiert jeder Haushalt von einem Steuervorteil! Das Anschreiben, das Sie erhalten werden, beschreibt genau, wie Sie Ihren Zähler korrekt ablesen und wo Sie die Zählernummer zur Identifikation Ihres Gerätes finden.



Hier eine Muster-Ablesekarte, wie Sie sie per Post erhalten. Bitte geben Sie die Daten im Kundenportal ein oder nutzen Sie den personalisierten QR-Code. Alternativ können Sie die Karte vom Anschreiben abtrennen, ausfüllen und bei den Gemeindewerken Rheinzabern abgeben oder unfrei zurücksenden – **das Porto übernehmen die Gemeindewerke Rheinzabern**.

Die Muster-Ablesekarte enthält folgende Felder:

- Kundennummer: [ ]
- Verbrauchsstelle: [ ]
- Zählernummer: [ ]
- Art: [ ]
- Zählerstand: [ ]
- Bitte deutlich schreiben
- Bitte den Zählerstand bis zum 31.12.2020 zurück melden!
- Telefon (tagsüber für Rückfragen zum Zählerstand): [ ]
- E-Mail (Angaben zu Telefon oder E-Mail sind freiwillig): [ ]
- Tag der Ablesung: TT MM 20JJ (1 2 2 0 2 0)
- Unterschrift: [ ]
- Online also available in these languages: [Deutsch, Englisch, Spanisch, Italienisch, Türkisch, Russisch]

Bei Fragen wenden Sie sich bitte an unseren Kundenservice: Telefon 07272 750820, E-Mail: [p.meier@gemeindewerke-rheinzabern.de](mailto:p.meier@gemeindewerke-rheinzabern.de)  
Öffnungszeiten: Montag bis Freitag: 8:00–12:00 Uhr

Gemeindewerke Rheinzabern, Hauptstraße 33, 76764 Rheinzabern  
[www.gemeindewerke-rheinzabern.de](http://www.gemeindewerke-rheinzabern.de)